



פאני הורביץ

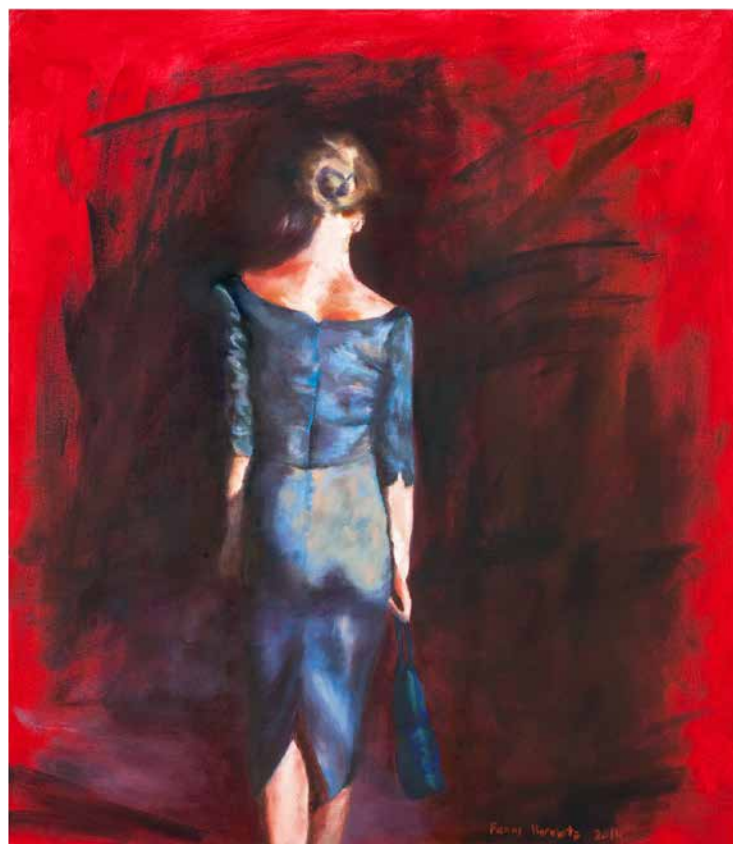
ציירת פיגורטיבית

עולם הנשיות טומן בחובו עושר של רגשות, מסתוריות מסוימת, אהבה ועדינות, את כל אלה קולטת האמנית ברגעים של חסד שאותם היא מנציחה בציוריה

מאת טליה זוהר / צילום דן ארדה



"מאחורי הרעלה"
שמן על בד, 80*65 ס"מ, 2013



"האם תוכל לומר לי, בבקשה, איזו דרך עליי לבחור מכאן?"
שמן על בד, 80*70 ס"מ, 2014

מופשטים ומסקרנים הניתנים לאינטרפרטציות והבהרות אישיות המושפעות מרגשות המתבונן.

בציוריה הפיגורטיביים טומן עושר של שפה המדבר אל כל אחד בצורה שונה. הצלחתה המקצועית של פאני הורביץ הוביל לכך שציוריה נבחרו לככב השנה בתערוכות תגליות ב GALLERIA DELL'ARTE MENTANA, FIRENZE שבאיטליה, אחת מהתערוכות המבטיחות בעולם. פאני היא אמנית הבית של הגלריה. עם חזרתה ארצה נפתחה תערוכת יחיד שלה במשכן אומנויות הבמה בבית האופרה בתל אביב, תערוכה אשר הצגתה תסתיים בתחילת דצמבר 2014. ■

WWW.FH-ART.CO.IL

משחר ההיסטוריה של האמנות, הנשים היוו גורם השראה לאמנים רבים. פאני הורביץ הושפעה ביצירותיה בעיקר מן הצייר רנואר עם סדרת ציורי הנשים שלו. את כניסתה לעולם הנשיות החלה הורביץ בציורים של פריטים נשיים אישיים, כמו תכשיטים ופרטי לבוש, והטיפול בפריטים אלה הוביל אותה לחקור את השפעות הגומלין בין הפריט, האור וצבעוניות הסביבה שבו הוא נמצא. מהפריטים עברה הורביץ לנושא המרכזי - האישה! כאן היא הרחיבה את מחקרה והתמקדה בחיבור כל האלמנטים והיקשם על הדמות המרכזית.

דמויות הנשים בציוריה של הורביץ לקוחות מחיי היומיום, כשהן מנותקות מסביבתן הטבעית, והופכות בציוריה באמצעות אור וצבעים לדקלים